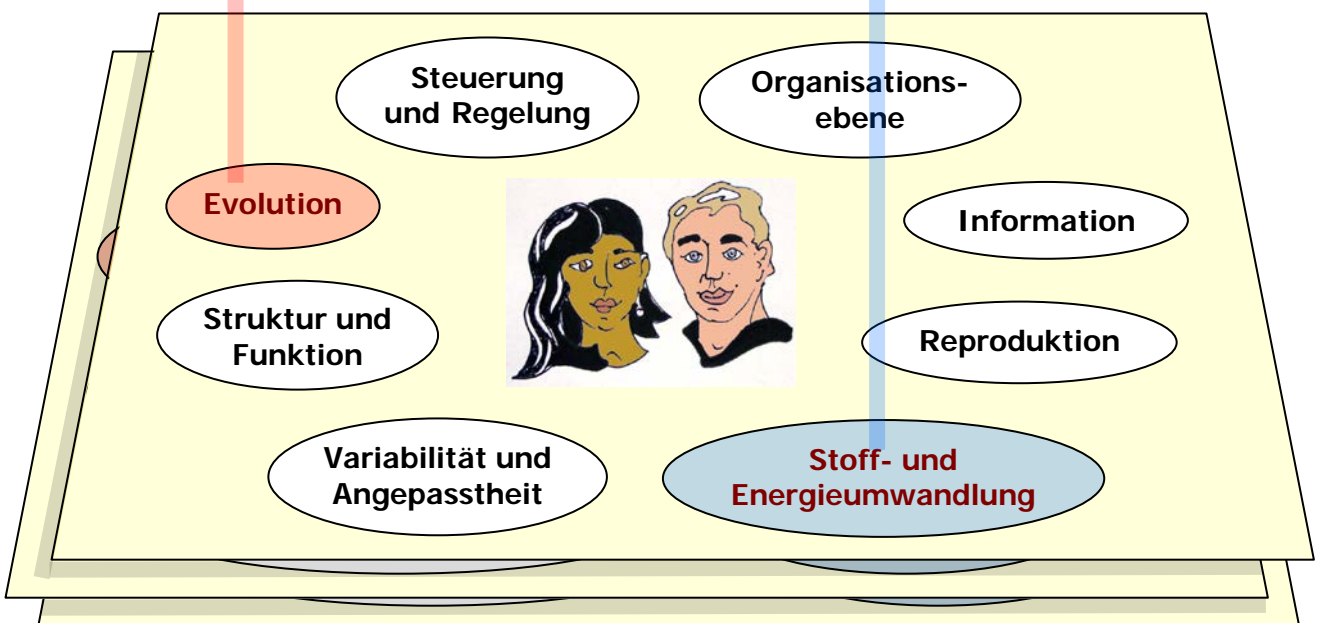
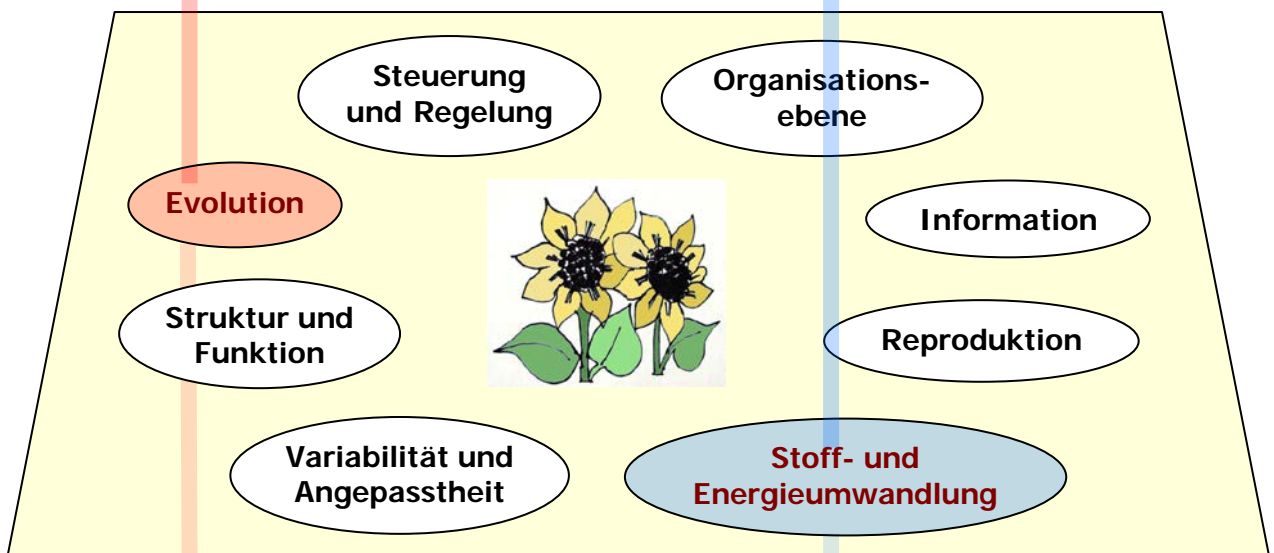
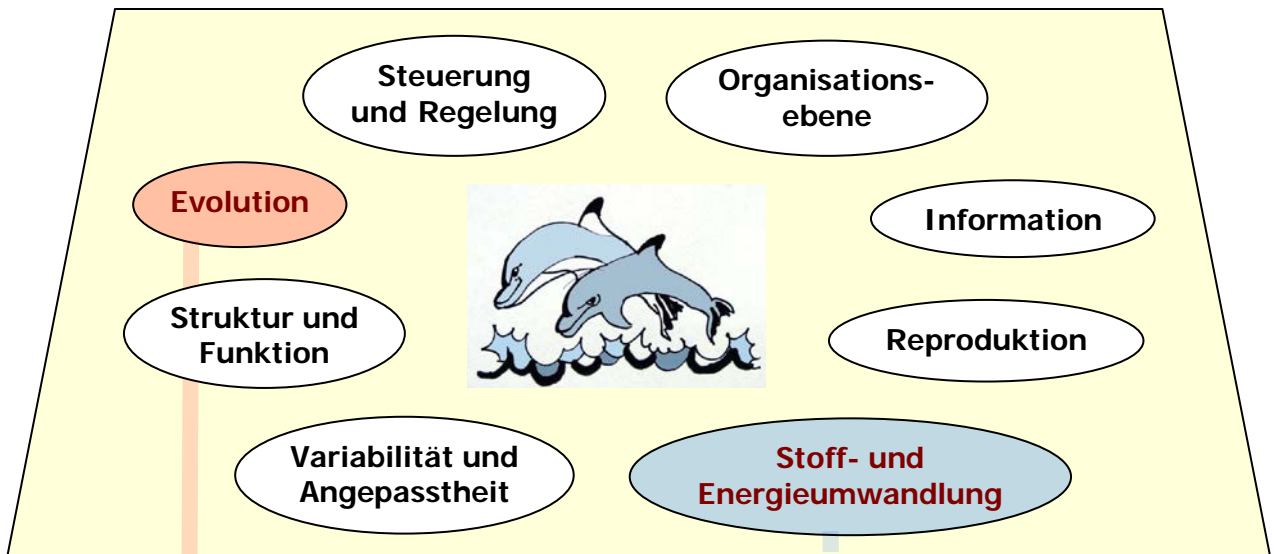


Die „roten Fäden“ durch die Biologie

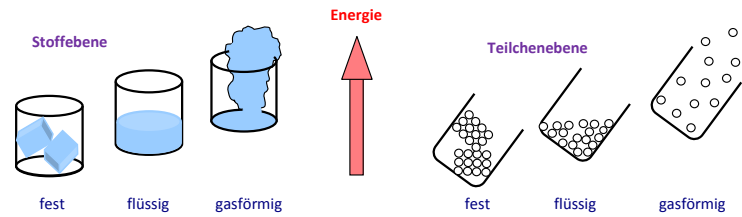
Grundwissen: 5.-6. Klasse



Teilchenmodell

Alle Stoffe bestehen aus kleinsten Teilchen, die sich in Größe und Masse unterscheiden.

Sie sind selbst unter dem Mikroskop noch nicht sichtbar. Zwischen den Teilchen ist nichts.

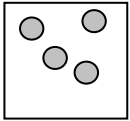


Jeder Körper besitzt eine Masse (Einheit: [g], [kg])
ein Volumen (Einheit: [cm³], [l])

Reinstoffe Stoffgemische

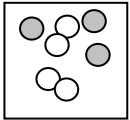
Reinstoffe

- erkennt man an ihren Eigenschaften (z.B. Siedetemperatur, Härte).
- bestehen aus untereinander gleichen Teilchen.



Stoffgemische

- bestehen aus unterschiedlichen Reinstoffen und damit aus verschiedenen Teilchen (Beispiel: Zuckerwasser ist ein Gemisch aus dem Reinstoff Zucker und dem Reinstoff Wasser).
- lassen sich aufgrund der unterschiedlichen Eigenschaften der Reinstoffe wieder voneinander trennen (Beispiel: Filtration, Abdampfen).



Luft ist ein Gasgemisch Gasnachweise

Luft ist ein Gasgemisch und besteht aus



- Stickstoff (ca. 78 %)
- Sauerstoff (ca. 21 %)
- Edelgase (ca. 1 %)
- Kohlenstoffdioxid (ca. 0,04 %)

Gasnachweise

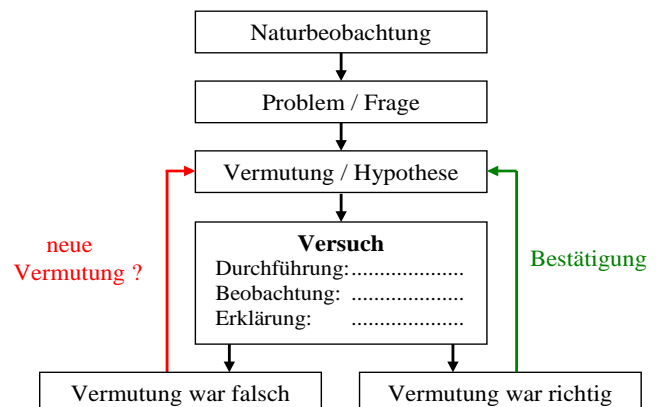
Glimmspanprobe:

Glimmender Holzspan + **Sauerstoff** ⇒ Glimmspan entzündet sich

Kalkwasserprobe:

klares Kalkwasser + **Kohlenstoffdioxid** ⇒ milchige Trübung

Naturwissenschaftliches Arbeiten



Struktur und Funktion Variabilität und Anpasstheit Stoff- und Energieumwandlung	Information Organisationsebene Steuerung und Regelung	Evolution Reproduktion	seit 5. Jgst.	5
---	---	---------------------------	------------------	----------

Evolution

Struktur und Funktion Variabilität und Anpasstheit Stoff- und Energieumwandlung	Information Organisationsebene Steuerung und Regelung	Evolution Reproduktion	seit 5. Jgst.	5
--	---	----------------------------------	------------------	----------

Evolution (Geschichte des Lebens)

Entwicklung von den ersten einzelligen Lebewesen vor ca. 4 Milliarden Jahren bis zur Vielfalt der heute lebenden Arten.

Struktur und Funktion Variabilität und Anpasstheit Stoff- und Energieumwandlung	Information Organisationsebene Steuerung und Regelung	Evolution Reproduktion	seit 5. Jgst.	6
---	---	---------------------------	------------------	----------

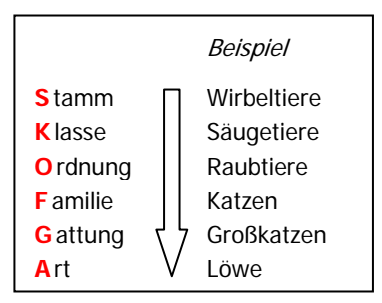
Art

systematische Begriffe

Struktur und Funktion Variabilität und Anpasstheit Stoff- und Energieumwandlung	Information Organisationsebene Steuerung und Regelung	Evolution Reproduktion	seit 5. Jgst.	6
---	---	----------------------------------	------------------	----------

Alle Lebewesen, die sich miteinander fortpflanzen und dabei fruchtbare Nachkommen hervorbringen, gehören zu einer Art.

Der Verwandtschaftsgrad nimmt mit abgestufter Ähnlichkeit zu:



Struktur und Funktion Variabilität und Anpasstheit Stoff- und Energieumwandlung	Information Organisationsebene Steuerung und Regelung	Evolution Reproduktion	seit 5. Jgst.	7
---	---	---------------------------	------------------	----------

Kennzeichen des Lebens

Struktur und Funktion Variabilität und Anpasstheit Stoff- und Energieumwandlung	Information Organisationsebene Steuerung und Regelung	Evolution Reproduktion	seit 5. Jgst.	7
--	--	---	------------------	----------

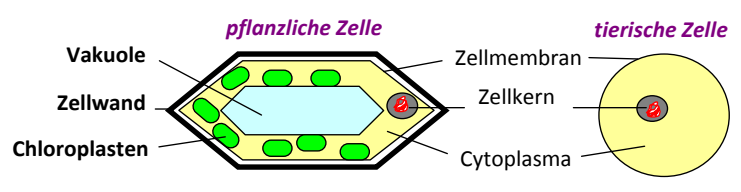
- ✓ Aufbau aus Zellen
- ✓ Bewegung
- ✓ Stoffwechsel
- ✓ Wachstum
- ✓ Fortpflanzung
- ✓ Information (Aufnahme, Verarbeitung, Weitergabe)

Struktur und Funktion Variabilität und Anpasstheit Stoff- und Energieumwandlung	Information Organisationsebene Steuerung und Regelung	Evolution Reproduktion	seit 5. Jgst.	8
---	---	---------------------------	------------------	----------

Zelle

Struktur und Funktion Variabilität und Anpasstheit Stoff- und Energieumwandlung	Information Organisationsebene Steuerung und Regelung	Evolution Reproduktion	seit 5. Jgst.	8
---	--	---------------------------	------------------	----------

Zelle: kleinste lebensfähige Einheit der Lebewesen



Makroskopische Ebene

Mikroskopische Ebene

Submikroskopische Ebene

Organisationsebene

Organismus besteht aus verschiedenen Organen (z. B. Muskeln, Herz)

Organ Funktionseinheit aus verschiedenen Geweben (z.B. Muskel aus Muskelgewebe, Nervengewebe)

Gewebe bestehen aus vielen gleichen Zelltypen (z.B. Muskelgewebe aus vielen Muskelzellen)

Zelle ist die kleinste, lebensfähige Einheit der Lebewesen (z.B: Muskelzelle)

Zellorganellen sind membranumschlossene Untereinheiten einer Zelle, die bestimmte Aufgaben erfüllen (z.B. Zellkern)

Teilchen z.B. Kohlenstoffdioxid-Molekül

Nervensystem

Vom Reiz zur Reaktion

Nervensystem:

- Gehirn + Rückenmark + Nervenfasern

Vom Reiz zur Reaktion:

```

    graph LR
      Fang((Fang)) --> Sinneszelle[Umwandlung in elektrische Signale  
Sinneszelle  
im Sinnesorgan Ohr]
      Sinneszelle --> Sinnesnerv[elektrische Weiterleitung  
Sinnesnerv]
      Sinnesnerv --> Gehirn[Verarbeitung im Gehirn]
      Gehirn --> Bewegungsnerve[elektrische Weiterleitung  
Bewegungsnerve]
      Bewegungsnerve --> Muskel[Muskel]
      Muskel --> Reaktion[Reaktion]
  
```

Skelett des Menschen

Das **Skelett** ist ein Kompromiss aus Stützfunktion, Schutz wichtiger Organe und Beweglichkeit:

- **Schädel und Wirbelsäule**
- **Schultergürtel** (Schlüsselbein und Schulterblatt)
- **Brustkorb** (Brustbein und Rippen)
- **Beckengürtel**
- **Armskelett** (Oberarm-, Elle/Speiche, Handwurzel-, Mittelhand-, Fingerknochen)
- **Beinskelett** (Oberschenkel-, Schien-/Wadenbein, Fußwurzel-, Mittelfuß-, Zehenknochen)

Gelenke: bewegliche Verbindungsstellen zwischen Knochen

Muskeln

(👉 9 Organ)

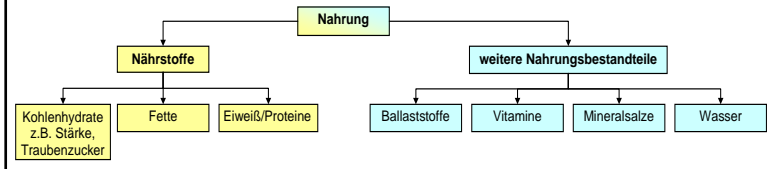
Gegenspieler-Prinzip

Muskeln

- bewegen die Knochen.
- können sich nur zusammenziehen, aber nicht aktiv dehnen (**Gegenspielerprinzip** von Beuger und Strecker).

Nahrungsbestandteile

Nährstoffnachweise



- Stoffe zeigen typische Reaktionen
- Stärke: Iod (braun) + Stärke ⇒ Blaufärbung
 - Eiweiß: Hitze oder Säurezugabe ⇒ Gerinnung
 - Fett: Fettfleckprobe

Verdauung

Enzyme

Verdauung
Zerlegung der Nährstoffteilchen in kleinere Bestandteile, um die Aufnahme ins Blut zu ermöglichen

Enzyme
sind Eiweißteilchen die den Auf-, Um- und Abbau aller von der Zelle benötigten Stoffe bei Körpertemperatur beschleunigen bzw. erst ermöglichen.

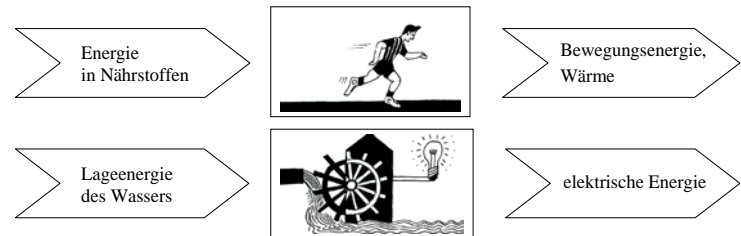
Stoffwechsel

- Stoffwechsel**
- Aufnahme von Stoffen (z.B. Nährstoffe)
 - Umwandlung von Stoffen zum Aufbau und für die Energieversorgung des Körpers
 - Abgabe von Abfallstoffen (Ausscheidung)

Energie

Es gibt verschiedene Formen von Energie, die sich ineinander umwandeln lassen.

Beispiele:



Oberflächenvergrößerung

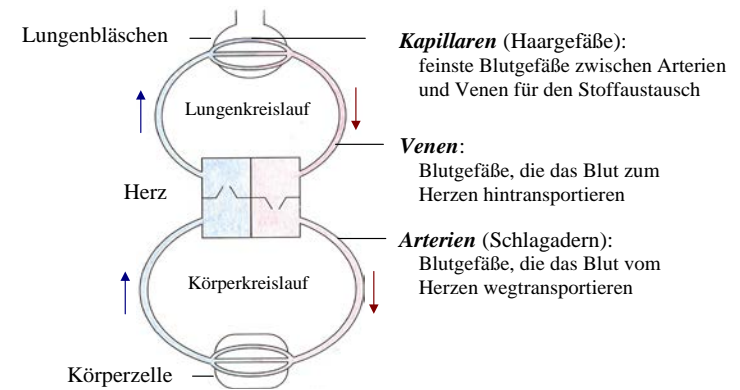
Viele Vorgänge in Natur und Technik werden durch **Vergrößerung der Oberfläche** verbessert.

Beispiele:

- Darmzotten:* Aufnahme der Nährstoffteilchen ins Blut
Lungenbläschen: Gasaustausch

doppelter geschlossener Blutkreislauf

doppelter geschlossener Blutkreislauf



Keimzellen Begattung / Bestäubung Befruchtung

Geschlechtszellen (=Keimzellen):

- **Eizelle:** unbewegliche, weibliche Geschlechtszelle
- **Spermium:** bewegliche, männliche Geschlechtszelle
- **Pollen:** enthält männliche Geschlechtszellen

Begattung / Bestäubung

Übertragung der Spermien in den weiblichen Körper bzw. der Pollen auf die Narbe der Blüte der gleichen Art

Befruchtung

Verschmelzung des Zellkerne der männlichen Geschlechtszelle und der weiblichen Geschlechtszelle (Eizelle)

Kennzeichen der 5 Wirbeltierklassen (↪ 9 Organismus)

Kennzeichen der Wirbeltiere:

- Wirbelsäule
- knöchernes Skelett

	Körperbedeckung bzw. -temperatur		Fortpflanzung	Atmung
Fische	Haut, darunter mit Knorpel- oder Knochenschuppen	wechselwarm	Larven mit Dottersack (Nährstoffspeicher)	Kiemem
Amphibien	Haut mit Schleimschicht; stark durchblutet	wechselwarm	meist Eiablage und Larvenentwicklung im Wasser; Metamorphose	Larve mit Kiemen; Lunge
Reptilien	Haut, darunter mit Hornschuppen oder -platten	wechselwarm	Eier meist mit weicher Schale	Lunge
Vögel	Federn aus Horn	gleichwarm	Eier mit harter Kalkschale	Lunge
Säugetiere	Haare (Fell) aus Horn	gleichwarm	Weibchen mit Milchdrüsen zum Säugen der Jungen	Lunge

Embryo

Larve

Metamorphose

Embryo

Organismus, der sich aus der befruchteten Eizelle entwickelt

Larve

Jugendform mit besonderen Organen (z.B. Kiemen), die dem erwachsenen Tier fehlen

Metamorphose

Verwandlung der Larve zum erwachsenen Tier, wobei eine Gestaltänderung durch Rückbildung, Umwandlung und Neubildung von Organen erfolgt

Pflanzenkörper
(↪ 9 Organismus)



Spross

- Blüte ⇒ Fortpflanzung
- Blätter ⇒ Ernährung (Fotosynthese)
- Stängel / Stamm ⇒ Transport

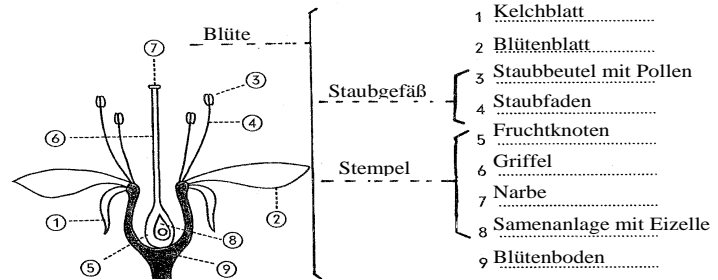
Wurzel

- ⇒ Aufnahme von Wasser und Mineralsalzen
- ⇒ Speicherung von Nährstoffen
- ⇒ Verankerung im Boden

Blüte

Samen

Frucht



Samen

Embryo im Ruhezustand, der von Vorratsstoffen umgeben ist (⇒ Keimung ⇒ junge Pflanze)

Frucht

Die Frucht entsteht nach der Befruchtung meistens aus dem Fruchtknoten und enthält die Samen bis zur Reife.

Ungeschlechtliche Fortpflanzung

Geschlechtliche Fortpflanzung

Ungeschlechtliche Fortpflanzung (⇒ Klone)

Ein Lebewesen erzeugt Nachkommen, die untereinander *identisch* sind (z.B. Kartoffelknolle).

Geschlechtliche Fortpflanzung

(↪ 5 Evolution)

Zwei Lebewesen erzeugen Nachkommen, die untereinander *etwas verschieden* sind.

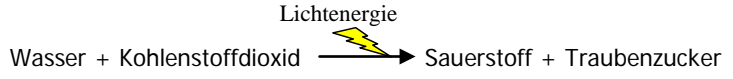
Struktur und Funktion Variabilität und Anpasstheit Stoff- und Energieumwandlung	Information Organisationsebene Steuerung und Regelung	Evolution Reproduktion	seit 6. Jgst.	25
---	---	---------------------------	------------------	-----------

Fotosynthese

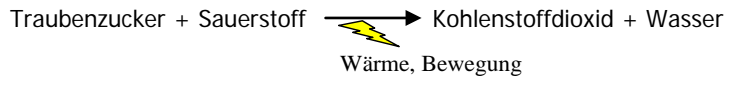
Zellatmung

Struktur und Funktion Variabilität und Anpasstheit Stoff- und Energieumwandlung	Information Organisationsebene Steuerung und Regelung	Evolution Reproduktion	seit 6. Jgst.	25
--	---	---------------------------	------------------	-----------

Fotosynthese (in Chloroplasten)



Zellatmung



Struktur und Funktion Variabilität und Anpasstheit Stoff- und Energieumwandlung	Information Organisationsebene Steuerung und Regelung	Evolution Reproduktion	seit 6. Jgst.	26
---	---	---------------------------	------------------	-----------

Struktur und Funktion Variabilität und Anpasstheit Stoff- und Energieumwandlung	Information Organisationsebene Steuerung und Regelung	Evolution Reproduktion	seit 6. Jgst.	26
---	---	---------------------------	------------------	-----------

Struktur und Funktion Variabilität und Anpasstheit Stoff- und Energieumwandlung	Information Organisationsebene Steuerung und Regelung	Evolution Reproduktion	seit 6. Jgst.	27
---	---	---------------------------	------------------	-----------

Struktur und Funktion Variabilität und Anpasstheit Stoff- und Energieumwandlung	Information Organisationsebene Steuerung und Regelung	Evolution Reproduktion	seit 6. Jgst.	27
---	---	---------------------------	------------------	-----------

Struktur und Funktion Variabilität und Anpasstheit Stoff- und Energieumwandlung	Information Organisationsebene Steuerung und Regelung	Evolution Reproduktion	seit 6. Jgst.	28
---	---	---------------------------	------------------	-----------

Struktur und Funktion Variabilität und Anpasstheit Stoff- und Energieumwandlung	Information Organisationsebene Steuerung und Regelung	Evolution Reproduktion	seit 6. Jgst.	28
---	---	---------------------------	------------------	-----------